



IL POLO CLINICO DI PSICOLOGIA E PSICOTERAPIA

di Strada Vallazza 6 San Pancrazio- PARMA

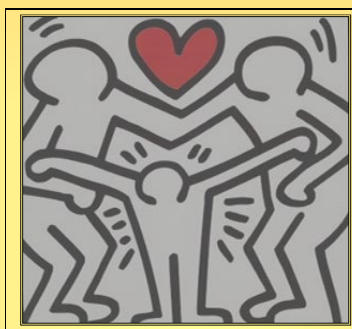
Organizza

in collaborazione con

[l'Istituto di Psicoterapia Sistemica Integrata](#) e [l'Associazione Culturale Coinetica](#)

*LA COPPIA OLTRE L'INNAMORAMENTO:
ALLA RI-SCOPERTA DELLA VITA QUOTIDIANA*

Ciclo d'incontri di discussione e confronto rivolti alle coppie e alle famiglie



21 MAGGIO 2009 ore 20.45

"La Coppia: scegliersi"

La coppia è un sistema aperto, diverso dalla somma delle caratteristiche dei singoli partner, si tratta dell'incontro tra due storie. La coppia è "un' identità vivente", una diade in costante relazione con l'ambiente circostante sia esso familiare, lavorativo, sociale.

28 MAGGIO 2009 ore 20.45

"Rimanere coppia diventando genitori?"

Con la nascita dei figli la coppia diviene contemporaneamente chiamata ad assolvere molteplici ruoli: coniugale e genitoriale. La coppia è chiamata a ridefinire e rinegoziare la propria posizione nei confronti della famiglia di origine, ed è in questa fase che si può accrescere il senso di competenza e di fiducia reciproca così come vi è la sperimentazione di emozioni come la paura e l'ansia rispetto a tali compiti. In tale percorso importante risulta essere per la coppia la percezione di uno spazio fisico e mentale proprio.

4 GIUGNO 2009 ore 20.45

"Genitori e adolescenti: tra conflitto e sostegno"

"Nessuna fase del ciclo di vita individuale e familiare ha risentito e risente della componente storica e socioculturale così come l'adolescenza". Proprio in questo passaggio la coppia si trova a confrontarsi con quanto costruito dal punto di vista relazionale e educativo nel periodo precedente: difficile è il compito di conciliare e connettere la spinta coesiva dell'unione e la tendenza all'uscita e all'autonomia. Tali dinamiche avvengono contemporaneamente per la coppia e per il figlio, scoprendo e trovando un diverso modo di stare insieme.

11 GIUGNO 2009 ore 20.45

"Ritornare in due: la coppia dopo l'uscita dei figli"

Con l'uscita di casa dei figli le diverse generazioni si trovano a ridefinire le reciproche relazioni. I genitori possono ora reinvestire le proprie energie e il proprio tempo nella relazione di coppia e con la propria rete sociale. Tale nuova "stabilità" per la coppia può pertanto divenire oggetto di incertezze e incomprensioni così come fonte di scoperte e curiosità reciproche.

Segreteria organizzativa: tel. 3311207977 poloclinico@libero.it Strada Vallazza, 6- 43100 San Pancrazio Parma

Referenti del progetto: Dott. G. Borelli, Dott.ssa B. Branchi, Dott.ssa L. Giustina, Dott.ssa N. Locatelli,
Dott. G. Moi, Dott.ssa V. Nucera, Dott. F. Tinelli