

Percorso per la pratica delle costellazioni sistemiche e degli strumenti evolutivi

PROGRAMMA 2019/2020

5/6 ottobre 2019

L'arte della Presenza nelle relazioni
Monica Colosimo

19/20 ottobre 2019

Lo spazio creativo come via di sviluppo
della consapevolezza **Daniela Vecchi**

9/10 novembre 2019

"Com-Prender-Mi" Riconoscere i linguaggi del
corpo, del cuore, dell'anima, verso l'armonia
dell'Essere **Cristiana De Sensi**

30 novembre- 1 dicembre 2019

Costellazioni familiari: La famiglia di origine.
Esplorazioni delle dinamiche familiari nella pro-
pria famiglia di origine **Beatrice Ronchini**

25/26 gennaio 2020

Costellazioni familiari: I conflitti sistemici nelle
relazioni sentimentali, nella famiglia attuale e le
possibili soluzioni **Alessia Ravasini e Beatrice
Ronchini**

22/23 febbraio 2020

Costellazioni familiari: Famiglie in trasforma-
zione. Le diverse forme dell'amore. Le dinamiche
funzionali in separazioni, divorzi, famiglie allar-
gate e omosessuali **Lorenzo Campese**

7 marzo 2020 Laboratorio: esperienze pratiche di
costellazioni **Rosanna Pellegrini**

21/22 marzo 2020

I Bambini, le Relazioni, i Traumi: Costellazioni
Familiari e tecniche evolutive **Donatella Celli**

18/19 aprile 2020

Relazione genitori-figli. I bambini di adesso
Donatella Celli

9 maggio 2020 Laboratorio: esperienze pratiche di
costellazioni **Rosanna Pellegrini**

16/17 maggio 2020

Rappresentazioni con elementi astratti e le Costella-
zioni dell'Essere **Monica Colosimo**

27/28 giugno 2020

Costellazioni Strutturali e Costellazioni Individuali
Lorenzo Campese

19/20 settembre 2020

ParentAbility: allenare le abilità genitoriali nelle
famiglie in trasformazione: nuove relazioni, famiglie
allargate, nuclei monogenitoriali, adozioni, affida-
menti, famiglie arcobaleno e procreazione assistita
Massimiliano Babusci

3/4 ottobre 2020

Costellazioni Integrali e Power Questions: una via
corpo-mente-spirito al processo della soluzione e del
problem solving, nella vita, nella professione, nelle
organizzazioni **Lorenzo Campese**

17 ottobre 2020 Laboratorio: esperienze pratiche di
costellazioni **Rosanna Pellegrini**

14/15 novembre 2020

Morte e traumi nei sistemi familiari
**Cristiana De Sensi, Alessia Ravasini,
Beatrice Ronchini**

Tutor: **Sara Tagliavini**

Informazioni: e-mail info@coinetica.it **Ravasini Alessia** 338/1466425

Partecipazione a tutto il percorso o ai singoli moduli



Destinatari: alle persone interessate ad un percorso di crescita personale e professionale, agli operatori delle relazioni di aiuto.

Orari:

Sabato 9.30-13; 14-18.30

Domenica 9-13; 14-18

Tutor: Sara Tagliavini

Informazioni:

e-mail info@coinetica.it

Ravasini Alessia 338/1466425

Quota di partecipazione per il Corso:

- o 2.300 € fino al 31 maggio 2019
- o 2.400 € fino al 31 agosto 2019
- o 2.650 € dopo il 1 settembre 2019

**E' possibile concordare un pagamento personalizzato per chi si iscrive al Corso.
Per confermare l'iscrizione occorre versare un anticipo della quota del Corso di 350 €.
Gli iscritti avranno l'agevolazione di partecipare gratuitamente ai Laboratori.
E' possibile partecipare ai singoli moduli per un costo di 250 € a modulo.**

Sede: Associazione Il Giunco Via L. Da Vinci, 2 Fidenza.

Staff Didattico



Massimiliano Babusci

Ho una formazione olistica, sistemica e relazionale con un'esperienza pluriennale in comunicazione autentica, dinamiche relazionali, costellazioni e correlazioni sistemiche e familiari. Con mia moglie Cristina nel 2005 abbiamo presentato la domanda di adozione al Tribunale dei Minori di Milano e nel 2008 abbiamo conosciuto nostro figlio adottivo, Oleg, iniziando una trasformazione che evolve ogni giorno. Organizzo e facilito gruppi nella ricerca dell'armonia familiare, specialmente per famiglie adottive, allargate e coppie alla ricerca di un figlio attraverso la Procreazione Medicalmente Assistita (PMA).



Massimiliano Campese

E' nato a Trieste, nel 1966. Vive e lavora a Milano. E' fondatore e direttore di Altroove Scuola per lo sviluppo delle qualità umane essenziali. E' presidente e fondatore di One Consulenza Evolutiva, una società che applica il paradigma sistemico, olistico e integrale per l'evoluzione delle organizzazioni e delle persone, attraverso percorsi consulenziali, di facilitazione del cambiamento e di formazione.



Donatella Celli

Insegnante, Pedagogista e Counselor Sistemico ha conseguito un Master sul Disagio Preadolescenziiale, un diploma in MusicArTerapia nella Globalità dei Linguaggi, una formazione in Costellazioni Familiari, in Comunicazione, in SomaticExperiencing, in Comunicazione, in Comunicazione, in SomaticExperiencing. Conduce corsi di formazione in Pedagogia Sistemica Integrata, in Costellazioni Familiari, percorsi di Consapevolezza Personale, laboratori per Genitori e Figli, sessioni individuali di Costellazioni Familiari e SomaticExperiencing. E' autrice di "Oltre il limite" (ed. Magi), "Il sentire dei bambini"; "I bambini, le relazioni, i traumi"; "Genitori e figli imperfetti e felici"; "Mamma e papà giochiamo insieme?" (ed. Tecniche Nuove)



Monica Colosimo

Giornalista esperta in tematiche relative al benessere della persona e delle famiglie, facilitatrice in arti espressive per la consapevolezza. Counselor ad Approccio Sistemico, laureata in Comunicazione al Dams presso l'Università di Bologna, Monica ha pubblicato molti libri per favorire consapevolezza e creatività ed ha una formazione in Energy Work con Michael Barnett e in Costellazioni Familiari con Attilio Piazza, a lungo compagno di vita e lavoro. Fra le ultime opere pubblicate: "La Saggezza viene dal Cuore", "Mindfulness per le Relazioni Affettive" (edizioni TEA); "La via Creativa al Benessere" e "Metti la magia nella tua vita" (edizioni Franco Angeli).



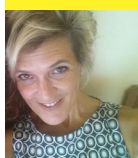
Cristiana De Sensi

Psicologa, specializzata in Psicoterapia Sistemica e Relazionale presso l'Istituto "ISCRA" di Modena. Terapeuta formata in EMDR (Eye Movement Desensitization and Reprocessing). Certificata in Tecniche di Neuromodulazione del Trauma. Svolge libera professione a Parma presso "Leukè - Centro di Consulenza e Psicoterapia". Didatta, nel corso quadriennale di specializzazione in psicoterapia sistemica e relazionale, presso l'Istituto Iskra di Modena. Ciò che mi entusiasma è il continuo s-velarci a noi stessi, seguendo la nostra "natura", ovvero seguendo "tutte le cose che stanno per nascere" in noi!



Rosanna Pellegrini

Lavoro a Parma come Educatrice Professionale, che ho svolto dal '90 in contesti di cura (Comunità Terapeutiche, Istituto Penitenziario di Parma) e dal '99, presso il Servizio Dipendenze Patologiche dell'Ausl di Parma. Nel 1988 conseguo l'attestato di abilitazione all'insegnamento delle tecniche 'Yoga' rilasciato dalla Federazione Italiana Yoga dopo un corso triennale, insegnamento che negli anni svolgo sia in contesti privati, che in luoghi di cura e riabilitazione psico-sociale. Formazione di facilitatore per 'Costellazioni Familiari' acquisito presso la scuola di Formazione Centro Studi Piazza nel 2011.



Alessia Ravasini

Psicologa-psicoterapeuta ad orientamento sistemico-relazionale, Dirigente psicoterapeuta presso il Centro di Terapia della Famiglia dell'Ausl di Parma. Practitioner in EMDR (Eye Movement Desensitization and Reprocessing). Membro del Direttivo e didatta di Idipsi, Scuola di Specializzazione in Psicoterapia Sistemica Integrata. Sono interessata allo sviluppo di percorsi orientati al cambiamento, alla crescita e all'evoluzione delle persone e dei professionisti nelle relazioni di aiuto.



Beatrice-Ronchini

Facilitatrice in Costellazioni familiari e sistemiche, è diplomata presso il Centro Studi Piazza. E' inoltre formata in tecniche energetiche e di risoluzione dei traumi, pratiche corporee, meditazione e yoga.



Daniela Vecchi

Il mio compito è promuovere la Creatività come strumento di crescita personale, per portare Benessere nelle relazioni e nella vita quotidiana attraverso percorsi mirati ed esperienziali per adulti. Mi sono laureata in Architettura al Politecnico di Milano e successivamente ho frequentato la Scuola di Specializzazione Triennale in Arti Terapie e Counselling presso Istituto Meme srl - associato a Università Européenne Jean Monnet.

Ho intrecciato filoni diversi e complementari come le Costellazioni Familiari, la Mindfulness, lo Yoga della Risata ognuno dei quali porta un contributo prezioso nel mio metodo di lavoro e nella relazione con le persone. La Terra Creativa è il mio logo e il Progetto attraverso il quale sviluppo il mio intento.



Sara Tagliavini - Tutor

Psicologa con formazione Psicosintetica e Transpersonale, unisce nel suo lavoro psicologia e tradizioni sapienziali orientali utilizzando tecniche di rilassamento e meditazione. Esperta di Mindfulness, Resilienza, Psicologia della Gioia e Tanatologia. Insegna yoga dal 2016 e si innamora della tecnica Embodied Flow ideata da T. Judelle (con la quale studia) che unisce Yoga, BodyMindCentering, Flow e Psicologia che insegna presso il Centro. Ricercatrice appassionata conduce gruppi di consapevolezza da decenni.

